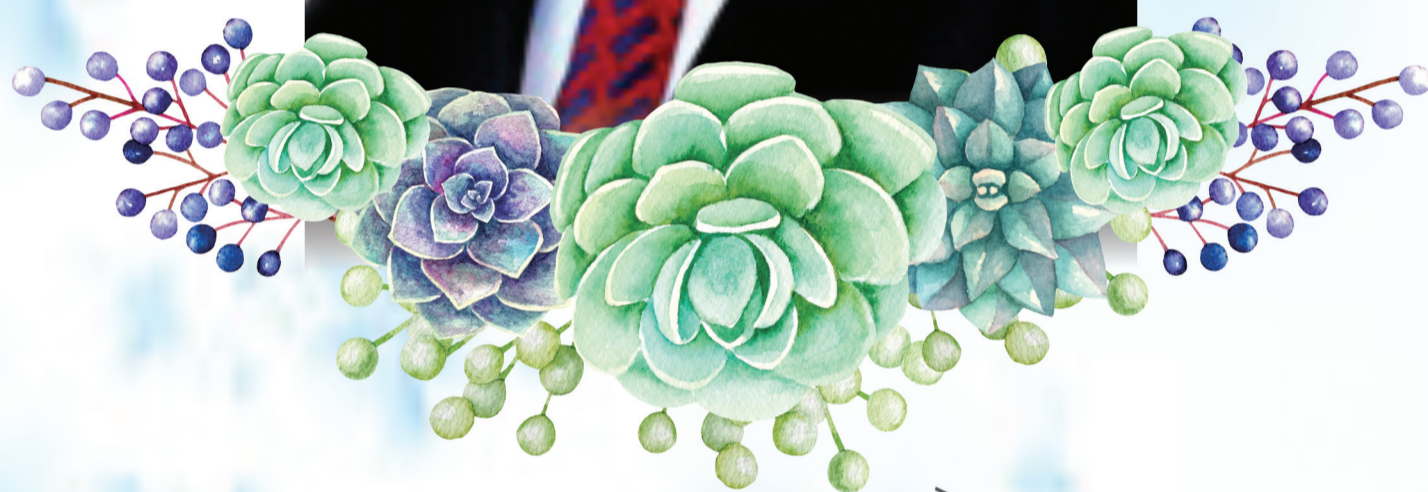


汪府和銘 妹夫 安息主懷
Hadi Rahardja 姑丈



安返家園

紀胡佩玉

Nani

率

子

女

紀力動 (紀力灃)

Kiwantara Mardjuki

紀箐箐

Titin Mardjuki

紀力遜

Setiawan Mardjuki

紀培莉

Pely Mardjuki

紀力興

Hengki Mardjuki

紀力祺

Sumartono Mardjuki

敬 輓